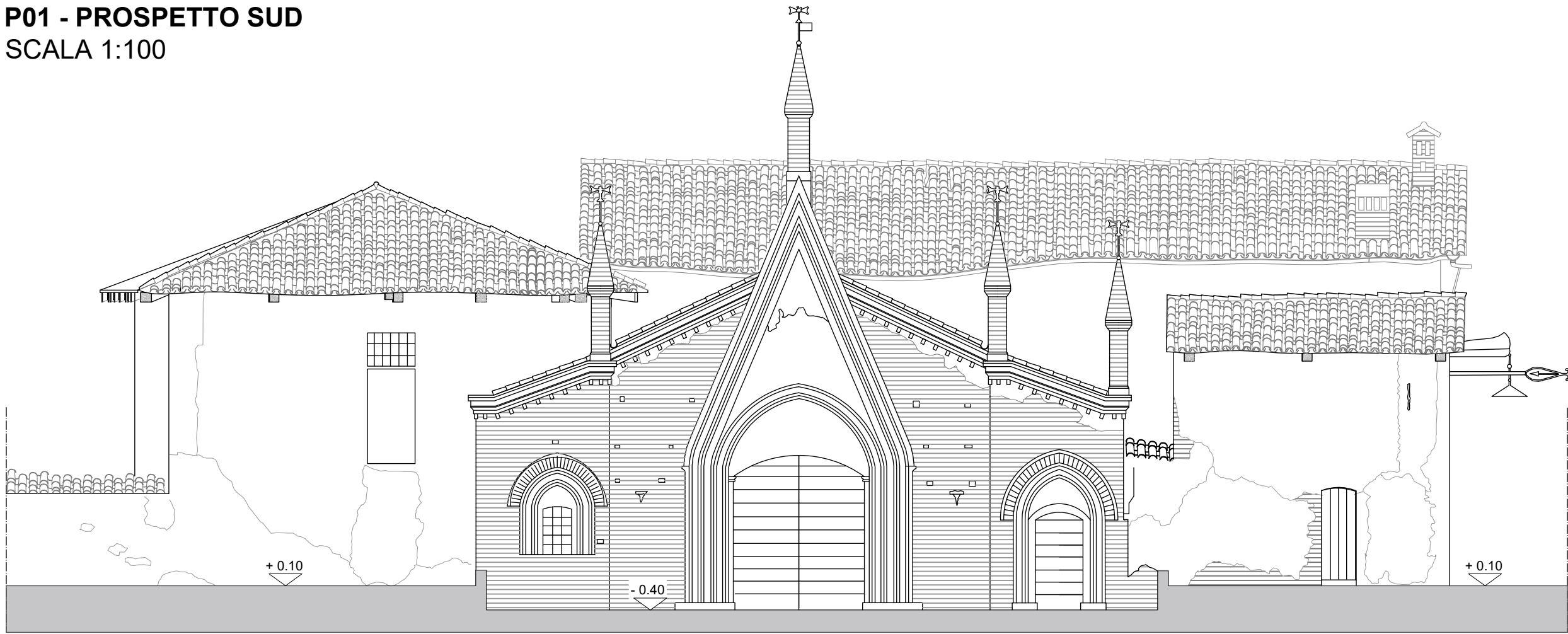


P01 - PROSPETTO SUD  
SCALA 1:100



P02 - PROSPETTO SUD - OSPEDALETTO E FIENILE  
SCALA 1:100



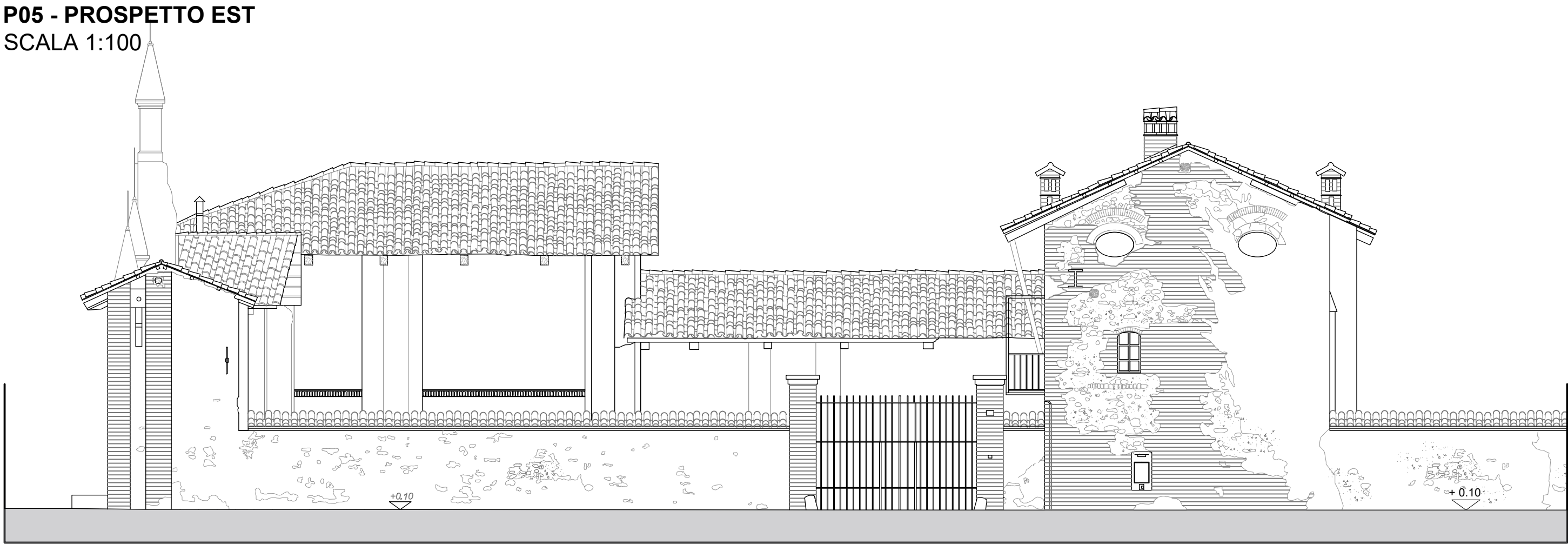
P03 - PROSPETTO OVEST  
SCALA 1:100



S02 - SEZIONE LONGITUDINALE  
SCALA 1:100



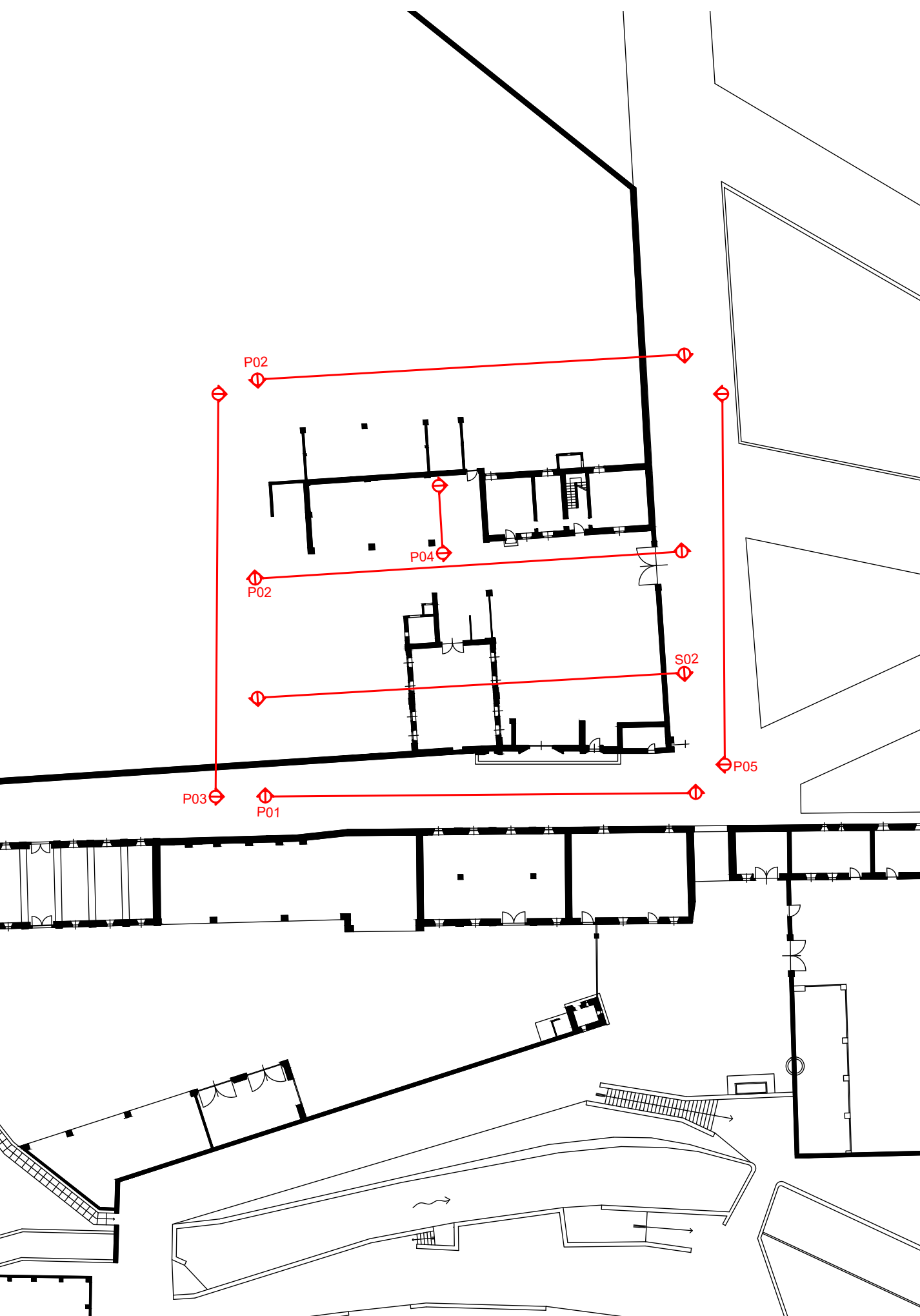
P05 - PROSPETTO EST  
SCALA 1:100



P03 - PROSPETTO NORD - OSPEDALETTO E FIENILE  
SCALA 1:100



ZONA OSPEDALETTO - NAVIGATORE  
SCALA 1:500



FONDAZIONE ORDINE MAURIZIANO

sede legale via Magellano n. 1 - 10128 Torino - pec: fondazione@pec.ordinemauriziano.it

Restauro e Riquilificazione funzionale degli edifici dell'"Ospedaletto"  
e di "Cascina Bassa" appartenenti al complesso monumentale di  
Sant'Antonio di Ranverso

CIG B259E6E9D4

CUP B88D23000020006



Biblioteca del Comune di Torino (1871 - 1911)  
Album di carte - Archivio Fotografico S.M.G. 210

Responsabile Unico  
del Procedimento

Arch. Luigi VALDEMARIN

Progetto di Fattibilità Tecnica ed Economica

Ottobre 2024

capogruppo mandataria  
progettazione architettonica

studio associato  
FRATERNALI QUATTROCCOLO  
architetti

corso C. G. Allamano 40/11c - 10136 - Torino

progettazione architettonica

Prof. Ing. Carlo OSTORERO  
Ing. Stefano GHEDIN  
Ing. Andrea MIRABILE

progettazione architettonica  
restauratrice  
opere del verde  
strutture  
geologia  
impianti  
sostenibilità  
giovani professionisti

Arch. Paolo Mauro SUDANO - Arch. Mara LIUZZI  
Dott.ssa Barbara RINETTI  
Studio Associato VIGETTI MERLO (Dott. Agr. Francesco MERLO)  
Studio Ing. Marcello CONCAS e Associati  
Studio Associato S.R.G. (Dott. Geol. Michele DE RUVO)  
PROECO s.s. (Ing. Giuseppe BONFANTE)  
ONLECO s.r.l. (Ing. Giuseppe BONFANTE)  
Ing. Simone GRAMAGLIA  
Ing. Simona SANTOLERI  
Arch. Danilo IANNETTI  
Dott. Mauro CORTELAZZO

consulente archeologia

codice elaborato

arch R07 - Elaborati rilievo

titolo elaborato  
n. / data / revisione

Prospetti/sezioni OSPEDALETTO  
01 / 11.11.2024 / emissione



NB: Tutte le misure vanno verificate in cantiere